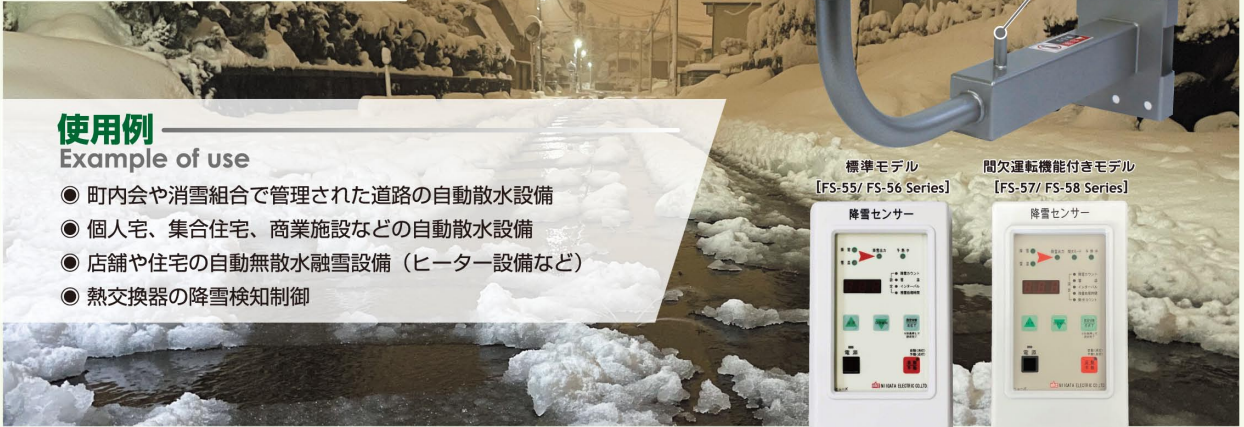


FS Series

簡易型 降雪センサー



使用例

Example of use

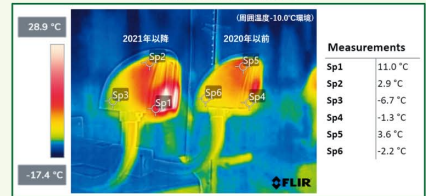
- 町内会や消雪組合で管理された道路の自動散水設備
- 個人宅、集合住宅、商業施設などの自動散水設備
- 店舗や住宅の自動無散水融雪設備（ヒーター設備など）
- 熱交換器の降雪検知制御

特長

Feature

- 降雪雪片を検知するため、風による影響が少なく、更に雪温センサーの信号を組み合わせることにより、低温雨による誤作動がありません。
- 出力接点が2接点あるので、ポンプの他に、電磁弁等にも利用できます。
- 雪が降り止んでも、一定時間（残雪処理時間）出力を保持します。
- 手動運転に時限タイマーを内蔵、設定した時間後、出力を停止します。
- 「試験」スイッチにより、本体制御部の動作確認ができます。
- 投受光面への着雪対策の為、センサーヒーターを強化しました。（2021年）

周囲温度 -10°C環境時



【間欠モード運転】 [FS-57/FS-58]

- 降雪量に応じて自動的に間欠・連続運転を切り替えます。
- 標準品 (FS-55) と比較して約 20%~の節水・節電が可能です。
※節水・節電効果は、設置場所、設定により変動いたします。
- 間欠モード運転イメージ



制御部・センサー部取付

【施工例】



制御部

※写真は FS-56 (BOX 付)



センサー部

【専用オプション金具】



【ポール取付金具 (BRB-FP)】



【壁面取付金具 (BRB-FK)】

仕様表

型番	FS-55	FS-56	FS-57	FS-58
電源	電圧 (V) 周波数 (Hz) AC100V・200V 兼用 (50/60Hz 兼用)			
周囲温度 (°C)	-10°C~+40°C			
検知方式	雪片カウント方式 [光反射+雪温]			
出力信号	無電圧接点信号 2a 接点 (接点許容電流: AC200V 2A)			
凍結出力信号 (オプション)	無電圧接点信号 1a 接点 (接点許容電流: AC200V 2A) ※型番の後に II が付きます		なし	
間欠運転信号	なし		小雪の場合: 10分運転 / 10分停止	
消費電力	外気温度 約5°C以上の時 / 最大 4W		外気温度 約5°C未満の時 / 最大 8W	
材質	センサー部 / [ケース: アクリル樹脂] [金具: SUS] 本体制御部 / [ABS系樹脂]			
外観	センサー部 / [シルバー] 本体制御部 / [ホワイト (近似マンセル N9.5)]			
屋外収納箱	なし	プラスチックボックス (219×313×141)	なし	プラスチックボックス (219×313×141)
ケーブル	CA-F05 (VCT-F 6C×0.5) 標準付属 5m ケーブル外径 約 9φ ※ケーブルを延長される場合は必ず当社専用ケーブルをご使用ください。(5m単位、最長: 50m)			

Option lineup

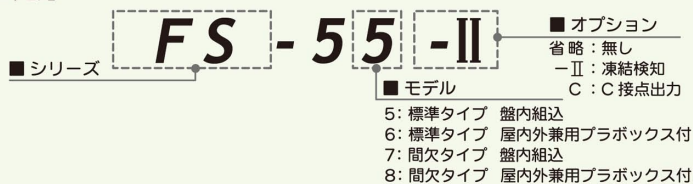
C 接点出力

モデル	出力仕様	特長
FS-55C FS-56C (ブラボックス付)	降雪出力 (無電圧 1a1b 接点)	標準品 (FS-55) の降雪出力使用は、無電圧 2a 接点ですが、“無電圧 1a1b 接点” で出力されます。

凍結温度出力

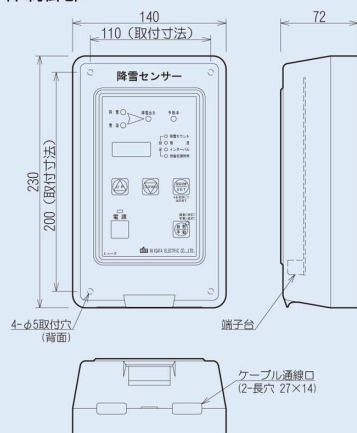
モデル	出力仕様	特長
FS-55-II FS-56-II (ブラボックス付)	降雪出力 (無電圧 2a 接点) 凍結出力 (無電圧 1a 接点)	降雪出力 “無電圧 2a 接点” のほかに、設定温度以下になると出力する凍結出力 “無電圧 1a 接点” が追加されます。

● 型番の見方



外形図

● 本体制御部



● センサー部

